

Covecta Vertrieb

Einbausysteme für Dachabläufe im Trapezblechdach

Produktinformations- Datenblatt

Unterdruckentwässerung

mit ACO Flachdachablauf JET aus Gusseisen,
Stutzen 90° und Schaumglas Isolierkörper

Covecta Abdeckblech mit Wannenprofil Art. Nr. AP 1.02.0018 GG-W JET DN 50

zum Einbau in das Trapezblechdach für:

ACO Flachdachablauf JET Art. Nr. 7037.10.10
und
ACO Schaumglas-Isolierkörper Art. Nr. 7040.22.00

Material

Stahlblech feuerverzinkt für
Abdeckblech $t=1,45$ mm, Wanne $t=1,00$ mm
Gesamtabmessung:
Breite 800 mm x Länge 600 mm x Höhe 125 mm
Gewicht 5,90 kg

Ausführung zweiteilig bestehend aus:
Abdeckblech 800 x 600 mm, Ecken abgerundet,
mit Aussparung entsprechend Wannenprofil
mit

Wanne 8-eckig und abgestuft:

1. Stufe Tiefe 45 mm, Breite 297 mm
2. Stufe Tiefe 80 mm, Breite 210 mm,
im Boden Loch \varnothing 155 mm.

Verbindung:

Abdeckblech und Wanne mit
Blindnieten 2,4x6 Al/St

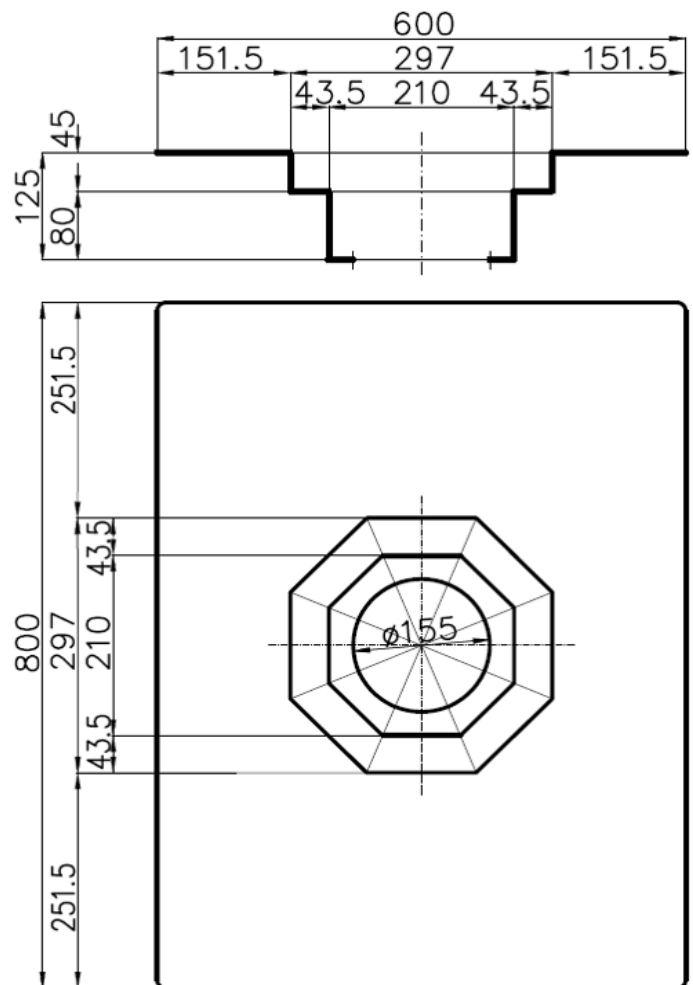
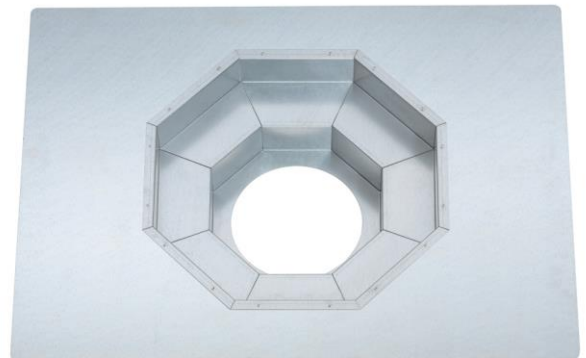
Einbau und Statik sh. www.covecta.de

Ausschnitt:

Mitte Öffnung ist etwa Mitte Obergurt des
Trapezblechs.

Herstellung abgestuft und maßhaltig,
entsprechend dem Wannenprofil.

Für die Befestigung des Abdeckblechs am
Trapezblech ist die DIN 18 807, Teil 3 zuständig.



Covecta Vertrieb

Werner Maier VDI Ing.
Burgsteige 35, 73326 Deggingen

Tel.: +49 (0) 7334 8012
Fax: +49 (0) 7334 4323

E-Mail: wmaier@covecta.de
Internet: <http://www.covecta.de>