

# Covecta Vertrieb

Einbausysteme für Dachabläufe im Trapezblechdach

## Produktinformations- Datenblatt

### COVECTA Abdeckblech mit Wannprofil Art. Nr. AP 1.02.0009 GG-W SPIN DN 150-1,5°

zum Einbau in das Trapezblechdach für:

#### ACO Flachdachablauf SPIN

aus Gusseisen zur Freispiegelentwässerung,  
Stutzenneigung 1,5°, waagrecht.

Art. Nr. 7056.11.10- DN 150 und

#### ACO Schaumglas Isolierkörper rechteckig und abgestuft

Art. Nr. 7040.33.00

#### Material Stahlblech feuerverzinkt:

Abdeckblech  $t=1,45$  mm, Wanne  $t=1,00$  mm

Gesamtabmessung:

Breite 800 mm x Länge 600 mm x Höhe 245 mm

Gewicht 8,00 kg

#### Ausführung zweiteilig bestehend aus:

Abdeckblech 800 x 600 mm, Ecken abgerundet,  
mit Aussparung entsprechend Wannprofil  
mit

Wanne rechteckig und abgestuft:

1.Stufe Tiefe 65 mm,

Breite 430 x Länge 430 mm

2.Stufe Tiefe 180 mm,

Breite 260 x Länge 345 mm,

mit seitlichem Loch für Ablaufstutzen  $\varnothing 180$  mm.

Verbindung:

Abdeckblech und Wanne mit

12 Blindnieten 2,4x6 Al/St

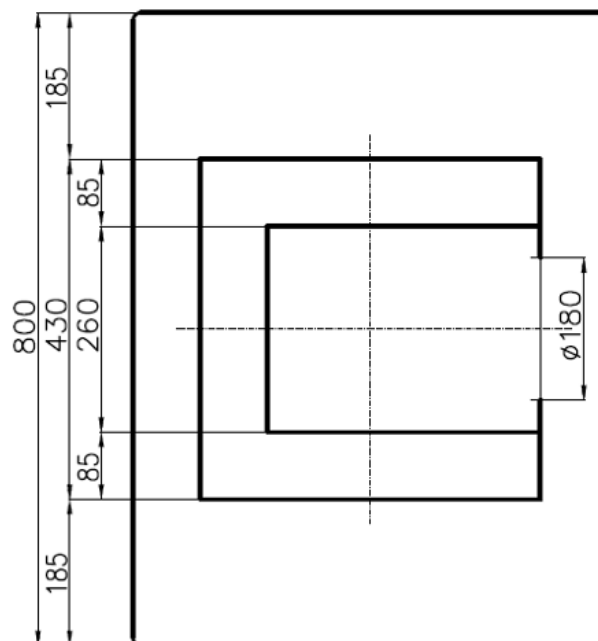
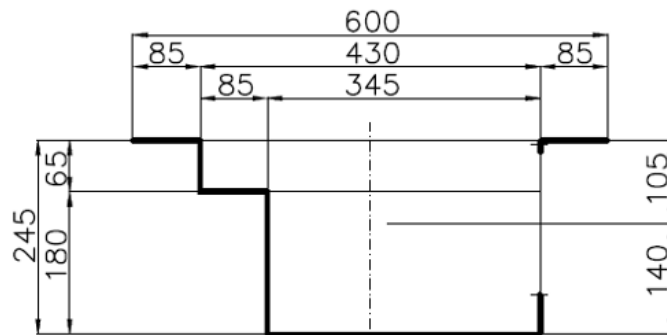
#### Einbau und Statik sh. [www.covecta.de](http://www.covecta.de)

Ausschnitt:

Mitte Öffnung ist etwa Mitte Obergurt des  
Trapezblechs.

Herstellung abgestuft und maßhaltig,  
entsprechend dem Wannprofil.

Für die Befestigung des Abdeckblechs am  
Trapezblech ist die DIN 18 807, Teil 3 zuständig



#### Covecta Vertrieb

Werner Maier VDI Ing.  
Burgsteige 35, 73326 Deggingen

Tel.: +49 (0) 7334 8012  
Fax: +49 (0) 7334 4323

E-Mail: [wmaier@covecta.de](mailto:wmaier@covecta.de)  
Internet: <http://www.covecta.de>